

CLAYMORE Ultra II 3.0

크레모아 울트라II 3.0 M/X

CLC2-1300(BK/RD) / CLC2-2300(BK/RD)



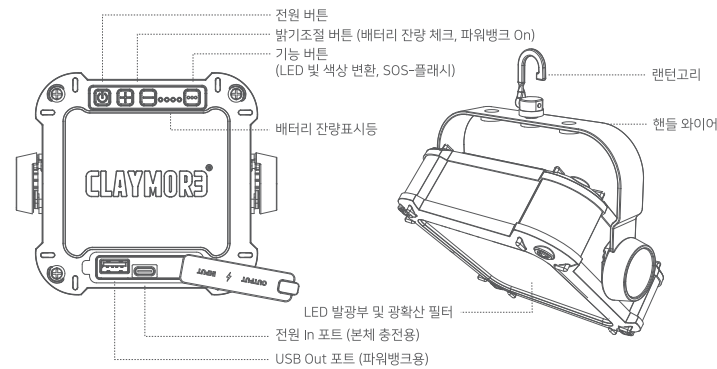
사용설명서

본 제품은 리튬이온 충전지를 내장한 휴대용 조명기구 및 USB Out 포트를 통하여 각종 USB 전원기기(스마트 폰, 태블릿 PC, MP3 등)의 작동 및 충전을 지원하는 파워뱅크 기능의 제품입니다. 제품을 사용하기 전에 취급 설명서를 반드시 읽고 잘 보관하여 주십시오. 제품에 이상이 확인되는 경우 사용을 중지해 주시고 구입하신 판매점 또는 A/S센터(1588-2303)로 연락해 주시기 바랍니다.

1. 주의 사항

- 화기 또는 난방기구 등 고온 주변에서는 사용을 금하여 주십시오. 폭발 및 발화의 원인이 될 수 있습니다.
- 본 제품은 생활방수가 가능합니다. (IP54) 단, 장시간 빗속에 방치하시면 고장의 원인이 될 수 있습니다. 실수로 물에 빠트렸다면 빠르게 건져서 잘 닦아 주시기 바랍니다.
- 직사광선에 노출된 차양 안에서 보관 및 사용하지 않아 주십시오. 폭발 및 고장의 원인이 될 수 있습니다.
- 사용 중에는 본체가 매우 뜨거우므로 이동시 물체를 잡지 마시고 핸들을 잡고 이동 바랍니다.
- 사용 온도(-10°C~40°C)의 범위를 넘는 조건에서는 사용을 금하여 주십시오.
- 외부 전원은 제공된 어댑터 이외의 것을 절대로 사용하지 않아 주십시오. 발열 및 발화의 원인이 될 수 있습니다.
- 영유아의 손이 닿는 곳에 두지 않아 주십시오. 부품을 삼키거나 상해를 입는 원인이 될 수 있습니다.
- 어린이가 사용하는 경우 보호자의 감시가 필요합니다. 상해 또는 감전의 원인이 될 수 있습니다.
- 점접부나 커넥터의 단자부는 금속류를 절대로 콧으면 안됩니다. 발열, 폭발, 감전의 원인이 됩니다.
- 분해나 개조는 절대로 금합니다.
- 젖은 손으로 커넥터 부분을 만지면 안됩니다. 감전의 위험이 있습니다.
- 사용 후에는 반드시 전원을 끄고 보관하여 주십시오.
- 제품 본체가 낙하 또는 충격을 받으면 제품 내부에 손상이 축적되어 통상적인 사용에도 예상치 못한 고장이 발생할 수 있습니다. 본체에 충격이 가해지지 않도록 주의하여 주십시오.

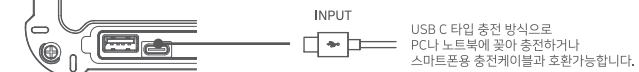
2. 각 부의 명칭



3. 제품 조작 방법

● 제품의 충전

- 그림과 같이 USB케이블을 제품 본체의 커버를 열고 충전 포트에 연결하여 주십시오. 제품 내부의 배터리 용량 및 외부 환경에 따라 충전시간이 달라질 수 있습니다.



※ 제공된 USB케이블 및 5V 2A / 9V 2A / 12V 1.5A 스마트 고속 충전어댑터로 충전바랍니다.(스마트 고속 충전어댑터는 별매했습니다.)

- 제품 충전시에는 배터리 잔량 표시등이 깜빡이며 그림과 같이 4단계로 충전량을 나타냅니다. 표시등이 깜빡이지 않고 모두 켜진 상태가 유지되면 충전이 되었음을 나타냅니다.

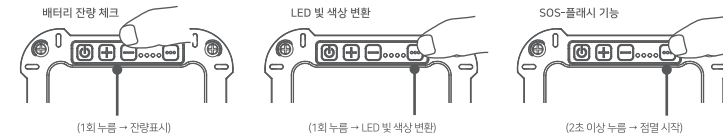
※ 제품 충전시		※ 제품 사용시	
배터리 잔량 표시등	충전량	배터리 잔량 표시등	충전량
○ ○ ○ ○ ○	~25%	○ ○ ○ ○ ○	0%
● ○ ○ ○ ○	25~50%	● ○ ○ ○ ○	0~3%(깜빡임)
● ● ○ ○ ○	50~75%	● ● ○ ○ ○	3~25%
● ● ● ○ ○	75%~	● ● ● ○ ○	25~50%
● ● ● ● ○	완충시	● ● ● ● ○	50~75%
	깜빡임	● ● ● ● ●	75%~
			멸종

※ 배터리 용량 4%이하시 잔량체크 /파워뱅크가 동작하지 않으므로 반드시 충전하여 사용하기 바랍니다. ※ 완전방전 시 충전 케이블을 꽂을 경우, LED 조명부가 순간 반짝입니다. 이는 정상적인 현상으로 불량이 아닙니다.

● LED 랜턴 기능 (점등, 소등 및 배터리 잔량 체크, 빛 색상 변환, SOS-플래시 기능)

- ON/OFF 및 밝기조절 : 전원버튼을 1회 누르면 점등이 됩니다. 반대로 다시 1회 누르면 소등됩니다.
 - ▶ 버튼을 눌러 밝기를 조절해 줍니다. (5단계 밝기조절) 버튼을 계속 누르고 있어도 밝기 조절이 가능합니다.
- 배터리 잔량 체크 : 전원 ON 혹은 OFF상태에서 전원버튼을 1회 누르면 배터리 잔량이 4단계의 LED수광으로 표시됩니다.
- LED 빛 색상 변환 : 전원 ON 상태에서 모드변경 버튼을 1회 누르면 전구색(Warm)→주백색(Bright)→주광색(Cool) 순서로 3단계 빛 색상 조절이 가능합니다.

LED 빛 색상	특징
전구색(Warm)	색온도가 낮은 전구색, 일반 가스랜턴 처럼 따스한 느낌의 LED 불빛
주백색(Bright)	주광색과 전구색의 중간색으로 화사하며 편안한 느낌의 LED 불빛
주광색(Cool)	색온도가 높은 주광색, 일반 형광등 처럼 시원한 느낌의 LED 불빛
- SOS-플래시 기능 : 전원 ON 상태에서 모드변경 버튼을 2초 이상 길게 누르면 LED 발광부가 일정한 간격으로 점멸합니다. 기능 해제시 모드변경 버튼을 다시 한번 누르면 작동 전의 상태로 복귀하게 됩니다.



5. 이상시의 조치 방법

* 제품 사용상 이상이 있는 경우 하기 사항을 먼저 확인해 주시기 바랍니다.

- 점등이 되지 않는 경우 : 충전 여부를 확인하여 주십시오.
- USB Out 포트 외부 기기 충전이 되지 않는 경우 : 기능 버튼의 On 상태를 확인하여 주십시오.

6. 제품 사양 및 적합성 평가표시

제품명	크레모아 울트라II 3.0_M	크레모아 울트라II 3.0_X
모델명	CLC2-1300(BK/RD)	CLC2-2300(BK/RD)
LED 색온도	전구색(Warm): 3,000K - 주백색(Bright): 4,200K - 주광색(Cool): 6,500K (±15%)	
밝기(루멘)	40~1,200 Lm	50~2,200 Lm
사용시간	10~80시간	15~150시간
사이즈	125*115.6*39.8mm	125*115.6*55.8mm
제품 중량	465g	675g
배터리 타입/용량 (Nominal)	Li-ion 3.6V 11,600mAh(41.76Wh)	Li-ion 3.6V 23,200mAh(83.52Wh)
충전 시간	6시간 (고속 충전어댑터 기준)	8시간 (고속 충전어댑터 기준)
INPUT(충전 및 전원)	USB 5V 2A / 9V 2A / 12V 1.5A	
OUTPUT(외부기기 충전)	5V 2A / 9V 2A / 12V 1.5A	
전기용품 안전인증번호 (배터리)	XH100102-19024 XH100117-20009 R-R-Prs-CLC2-1300RD	XH100102-19024 XH100117-20009 R-R-Prs-CLC2-2300RD
제조국	MADE IN KOREA	

이 기기는 가정용(II类) 전자파적합기기로써 주로 가정에서 사용하는것을 목적으로 하며, 모든 지역에서 사용될 수 있습니다.

7. 구성품



⚠ 제품 장기 보관시 유의사항

- * 완전히 방전된 후 충전시 잔량표시등이 깜빡이지 않을 수 있습니다. 그럴 경우 USB 케이블을 다시 꽂거나 버튼을 누르면 잔량 표시등이 다시 작동합니다.
- * 장시간 보관시 100% 충전하여 보관하세요.
- * 영하10도 이하에서 보관하시면 배터리 수명에 영향이 있을 수 있으니 주의 바랍니다.
- * 습기가 없는 건조한 곳에서 보관하여 주시기 바랍니다.

품질 보증서

제품명	크레모아 울트라II 3.0_M	크레모아 울트라II 3.0_X
모델명	CLC2-1300(BK/RD)	CLC2-2300(BK/RD)
구입처		
구입 일자		

- (주)프리즘의 크레모아 제품을 구입해 주셔서 대단히 감사합니다.
- 본 제품은 엄격한 품질 관리와 시험을 거쳐 출하되었습니다. 제품 사용 중 이상이 있을 시에는 하기와 같이 A/S 서비스를 받으실 수 있습니다.

무상 서비스

- 품질보증 기간 내에 정상적인 사용으로 발생한 기능상의 하자에 대해서는 무상으로 수리해 드리거나 수리가 불가할 경우 새 제품으로 교환해 드립니다.
- 품질 보증기간 : 1년 / 부품 보유기간 : 3년

유상 서비스

- 품질보증 기간이 경과한 후 발생한 성능 불량 및 고장
- 소비자의 고의 및 과실로 인하여 발생한 고장
- 당사의 서비스 센터가 아닌 곳에서 수리 또는 개조하여 발생한 불량
- 사용 전원의 이상이나 접속기기의 불량으로 인한 고장
- 천재지변에 의한 제품의 결함 또는 불량

PL보험(생산물 배상 책임 보험) 10억원 가입

본 제품은 기획재정부 소비자 피해보상 기준에 의거 교환 또는 보상 받으실 수 있습니다. * 제품의 외관, 사양 등은 제품개발을 위해 사전예고 없이 변경될 수 있습니다.

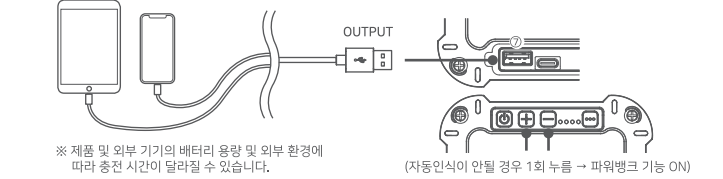
제조원

(주)프리즘 www.prismlight.co.kr
본사/공장 인천광역시 부평구 평천로 221
A/S센터 서울특별시 강서구 마곡중앙8로 1길 20 프리즘 마곡빌딩
A/S 문의 : (주)프리즘 또는 구입처 1588-2303



● 파워뱅크 기능(외부 USB 기기 충전)

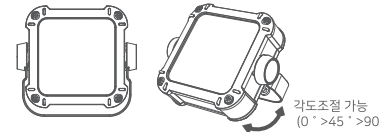
- 크레모아 울트라 II 3.0 제품은 스마트 고속 충전을 지원합니다. 아래 그림과 같이 제공된 충전케이블 또는 USB 기기 (스마트폰, 태블릿 PC 등)에서 제공하는 충전케이블을 제품의 USB Out 포트에 끼우면 자동으로 충전이 시작됩니다. (ON 상태: 배터리 잔량표시등이 켜짐) 자동으로 파워뱅크 동작이 안 될 경우, (+) 또는 (-) 버튼을 1회 누르면 파워뱅크 기능이 동작됩니다. (5V 충전) ※ 파워뱅크 기능은 사용하지 않고 있으면 배터리 전기소모를 차단하기 위해 자동으로 꺼집니다.



4. 제품 설치 방법

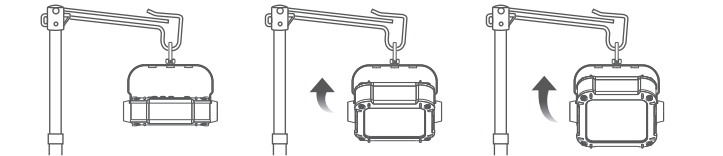
● 제품을 테이블 및 평평한 곳에 세우는 경우

- 제품을 조명이 필요한 각도로 수직 또는 수평으로 세워서 거칠 수 있습니다.
- 핸들 와이어를 그림과 같이 꺾어서 비스듬히 세우면 조명이 필요한 원하는 각도로 거칠 수 있습니다.



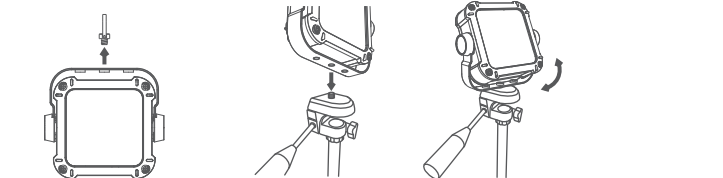
● 랜턴 걸이 또는 스트링 (걸이용 줄)에 거는 경우

- 핸들 와이어의 각도를 조정하여 원하는 방향으로 조명을 비출 수 있습니다.



● 제품을 카메라 삼각대에 고정하는 경우

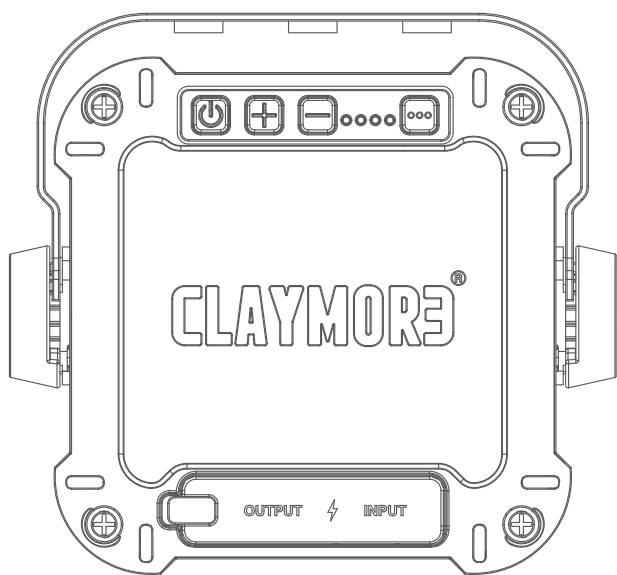
- 랜턴고리를 돌려 핸들와이어에서 분리한 후, 핸들와이어의 홀을 카메라 삼각대의 고정나사에 돌려 끼워 고정시킵니다.
- 핸들와이어의 각도를 조절하거나 삼각대의 각도를 조절하여 원하는 곳에 조명을 비춥니다.



CLAYMORE³ ULTRA II 3.0

CLAYMORE ULTRA II 3.0 M/X

CLC2-1300(BK/RD) / CLC2-2300(BK/RD)



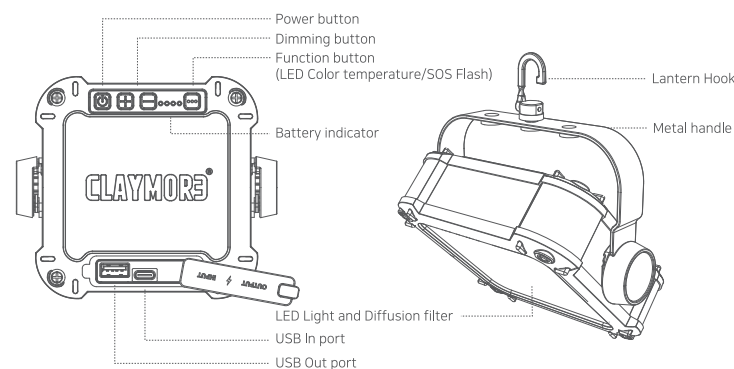
User Manual

This portable light contains a Li-ion battery. Please follow the user manual before use. If any abnormality is found in the product, discontinue use and contact the dealer or a service center where the product was purchased. Any modifications of this product will void the warranty. Misuse of CLAYMORE products may cause user harm.

1. Caution

- ① Do not use near high temperatures such as fires or heating equipments. It may cause explosion or ignition.
- ② This product is water resistant. However, if left in the rain for a long time, it may cause malfunction. If the product gets soaked, please quickly wipe it off.
- ③ Do not store or use in vehicles exposed to direct sunlight. It may cause explosion and malfunction.
- ④ Do not touch the light source directly as it may become very hot during use. Use handle to carry out.
- ⑤ Do not use if it exceeds the operating temperature range (-10 °C to 40 °C).
- ⑥ Do not use external power other than USB 5V. It may cause heat and ignition.
- ⑦ Please do not place in the reach of infants. It may cause swallowing of parts or injury.
- ⑧ Adult supervision is necessary when used by children. Misuse of light may cause injury or electric shock.
- ⑨ Do not insert any metal parts into the terminal block of the connector. It may cause heat, explosion or electric shock.
- ⑩ Do not disassemble or modify the product.
- ⑪ Do not touch the connector with wet hands. There is a danger of electric shock.
- ⑫ After use, be sure to turn off the power.
- ⑬ If the product is dropped or experiences physical shock, damage may be accumulated inside the product and unexpected malfunction may occur even during normal use. Be careful not to apply physical shocks to the main unit.

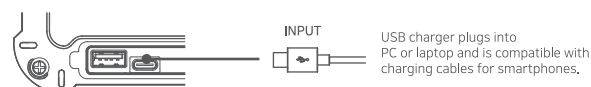
2. Components



3. Operation

● Charging

- 1) As shown in the figure, open the cover and connect the USB cable to the charging port. Charging time may vary depending on battery capacity and external environment.



※ Please charge with the supplied USB cable with 5V 2A / 9V 2A / 12V 1.5A smart quick charger.

- 2) When the product is being charged, the battery level indicator flickers. If the light is not flicking and all the lights are on, it indicates that the battery has been fully charged.

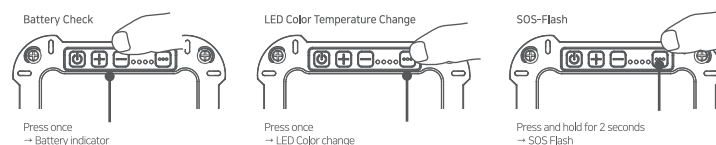
※ When Charging		※ When Operating	
Battery Indicator	Charging	Battery Indicator	Charging
○ ○ ○ ○	0~25%	○ ○ ○ ○	0%
● ○ ○ ○	25~50%	● ○ ○ ○	0~3%(Flickers)
● ● ○ ○	50~75%	● ● ○ ○	3~25%
● ● ● ○	75~100%	● ● ● ○	25~50%
● ● ● ●	Fully Charged	● ● ● ●	50~75%
	Stop	● ● ● ●	75%~

※ When the battery capacity is less than 4%, Battery check and power bank functions may not activate.

● Operation

1. On / Off: Press **[Power]** shortly to turn on light, Repeat to turn off light.
2. Step dimming: Press **[+]** **[−]** button to sequence to adjust brightness in 5 steps. Stepless Dimming: Press and hold **[+]** **[−]** button to adjust brightness
3. Battery level check: Press **[Power]** button once in power ON or OFF status, the battery level is displayed in 4 steps of LED quantity.
4. LED Color Change: When the power is ON, pressing **[Function]** button once enables adjusting the light color in three steps in order of Warm > Bright > Cool

Warm	LED light with low color temperature, warm light feels like ordinary gas lantern
Bright	LED light with a neutral color of daylight and light bulb and comfortable feeling
Cool	LED light with high color temperature, cool light feels like ordinary fluorescent light
5. SOS-flash: Press and hold **[Function]** button for 2 seconds from ON states to activate the SOS distress signal. Press **[Function]** button once again to stop SOS flash.



5. In Case of Malfunction

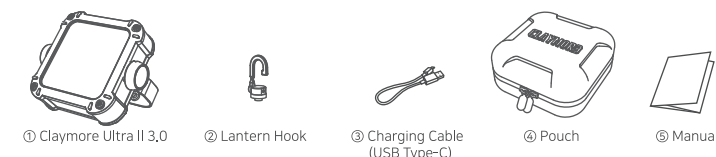
* If there is something wrong with the product, please check the following first.

1. If it does not activate, check the charging status.
2. If the external device cannot be charged, check the On state of the function button

6. Specification

Product name	CLAYMORE ULTRA II 3.0_M	CLAYMORE ULTRA II 3.0_X
Model name	CLC2-1300(RD/BK)	CLC2-2300(RD/BK)
LED color temperature	Warm : 3000K , Bright : 4200K , Cool : 6200K (±15%)	
Brightness (lumen)	40~1,200 Lm	50~2,200 Lm
Run Time	10~80hour	15~150 hour
Size	125×115,6×39,8mm	125×115,6×55,8mm
Weight	465g	675g
Battery type	Li-ion	
Battery capacity	3.6V 11,600mAh	3.6V 23,200mAh
Charging time	6 hour (Quick charge adapter)	8 hour (Quick charge adapter)
INPUT	USB 5V 2A / 9V 2A / 12V 1.5A	
OUTPUT	5V 2A / 9V 2A / 12V 1.5A	
Origin	MADE IN KOREA	

7. Contents



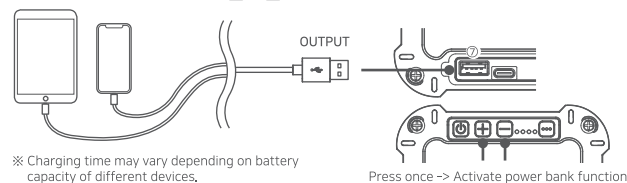
⚠ Caution for long-term storage

- * If the battery is completely drained, the battery indicator might not flash. If this happens, plug the USB cable back in or press the button to turn the battery indicator on again.
- * For long-term storage, fully recharge the battery. (Repeat every six months)
- * Please keep in mind that if stored below -10°C the battery life may be affected.
- * Please keep in a dry place without moisture.

● Power Bank Function

Claymore Ultra+ II model offers smart quick charge. Connect various devices with USB cable will automatically start charging. (On status : Battery indicator turns on)

If power bank is not working, press **[+]** or **[−]** button once to activate it. (5V charge)



4. Instructions

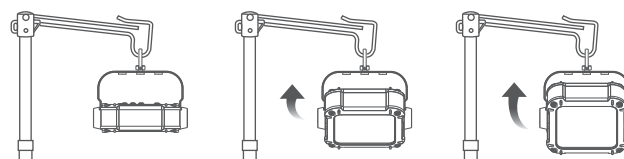
● When making the lantern stand up on a flat surface

- 1) You can place the lantern vertically or horizontally when configuring the lantern on a flat surface
- 2) Turn the **[Metal handle]** to adjust the angle of lighting and place it on a flat surface to obtain desired lighting direction



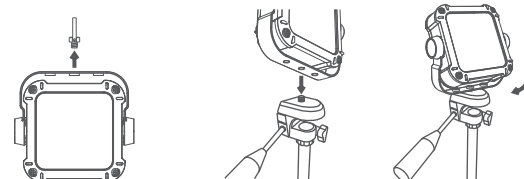
● When hanging on a lantern hook or string

- 1) Turn metal handle to adjust the angle of light in for the desired direction



● When mounting the lantern on camera tripod

- 1) Unscrew lantern hook from handle, then mount the handle wire onto the camera tripod to fix it.
- 2) Adjust the angle of the handle wire or the direction of the tripod to illuminate the desired spot.



Warranty

Item	CLAYMORE ULTRA II 3.0_M	CLAYMORE ULTRA II 3.0_X
Model No.	CLC2-1300(RD/BK)	CLC2-2300(RD/BK)
Seller		
Date of Purchase		

1. Thank you for purchasing CLAYMORE series of Prism Co., Ltd.
2. This product has passed strict quality control tests. If the product is not functioning properly, please contact an authorized service center.

Free Service

- 1) Failure of the product under normal operating conditions during the warranty period will be repaired by Prism or authorized service center on free of charge. Some shipping or handling charges may be involved.
- 2) Warranty period: 1 year

Charged Service

- 1) Damage caused when the warranty period is over.
- 2) Damage caused due to the user's mishandling, abuse, or improper operation.
- 3) Damage caused by arbitrary or personal repair or disassemble in unauthorized service center.
- 4) Damage from input electricity or cable defect.
- 5) Damage caused by natural disaster.

CLAYMORE³

Prism Co., Ltd.
221, Pyeongcheon-ro, Bupyeong-gu, Incheon, Republic of Korea
www.claymorelight.com · www.prismlight.co.kr · info@prismlight.co.kr